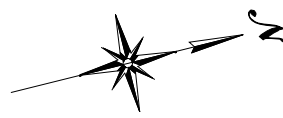
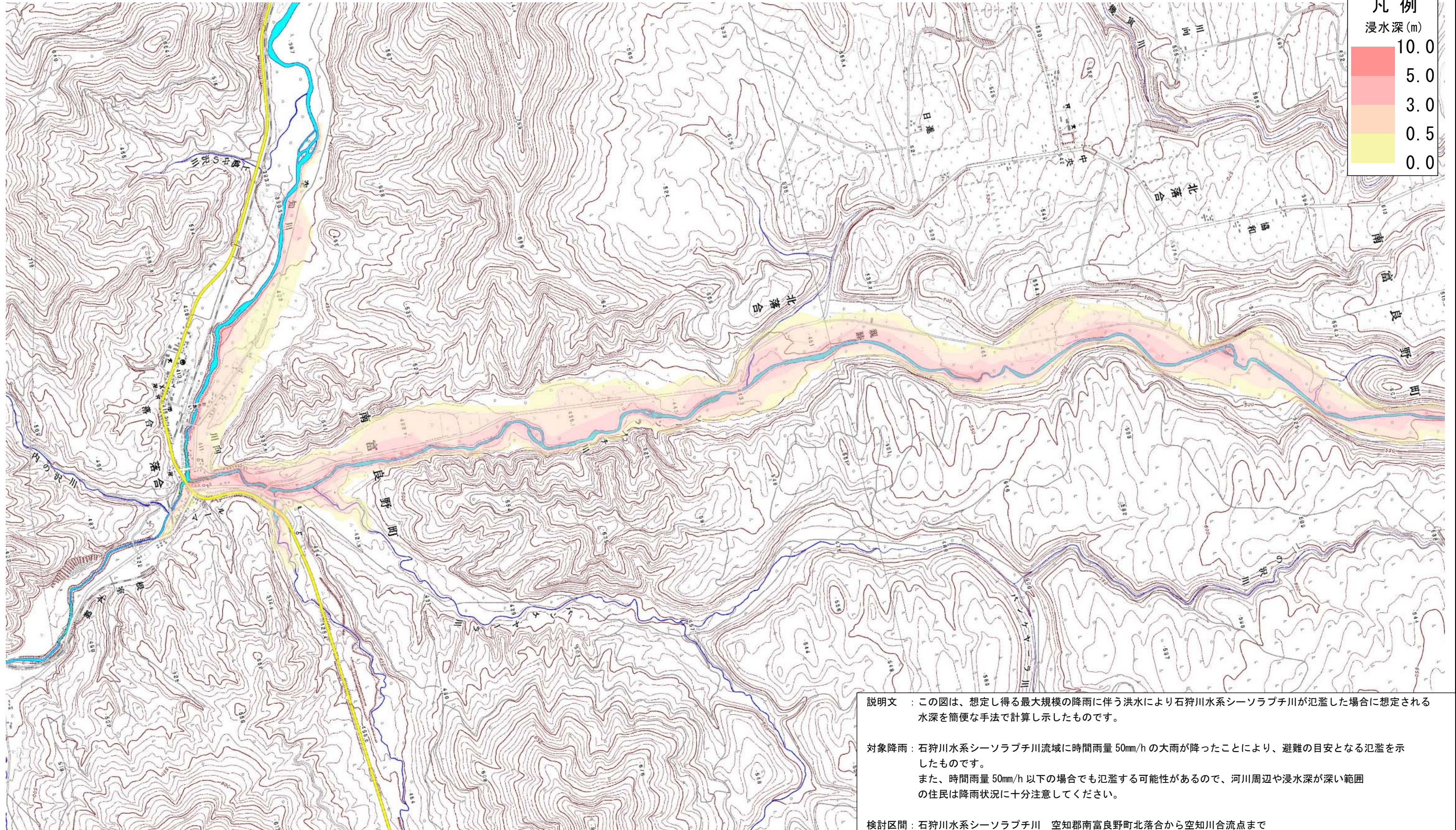


洪水氾濫危険区域図 石狩川水系シーソラプチ川（1/2）



iRIC Software
Changing River Science

○洪水氾濫危険区域図は、河川断面など詳細な調査をしていない簡便な手法であるため、浸水範囲や浸水深などは概略で示していることから、表示以上の浸水深になることや浸水が予想されていない箇所でも浸水が起こる可能性があります。



凡例	
浸水深 (m)	
10.0	Dark Red
5.0	Red
3.0	Orange
0.5	Light Orange
0.0	Yellow

説明文 : この図は、想定し得る最大規模の降雨に伴う洪水により石狩川水系シーソラプチ川が氾濫した場合に想定される水深を簡便な手法で計算し示したものです。

対象降雨 : 石狩川水系シーソラプチ川流域に時間雨量 50mm/h の大雨が降ったことにより、避難の目安となる氾濫を示したものです。
また、時間雨量 50mm/h 以下の場合でも氾濫する可能性があるため、河川周辺や浸水深が深い範囲の住民は降雨状況に十分注意してください。

検討区間 : 石狩川水系シーソラプチ川 空知郡南富良野町北落合から空知川合流点まで

その他の計算条件 : 標高データとして、基盤地図情報の数値標高モデル (5m メッシュ) を使用。
氾濫域を約 25m メッシュに分割し、メッシュ毎の浸水深を計算。

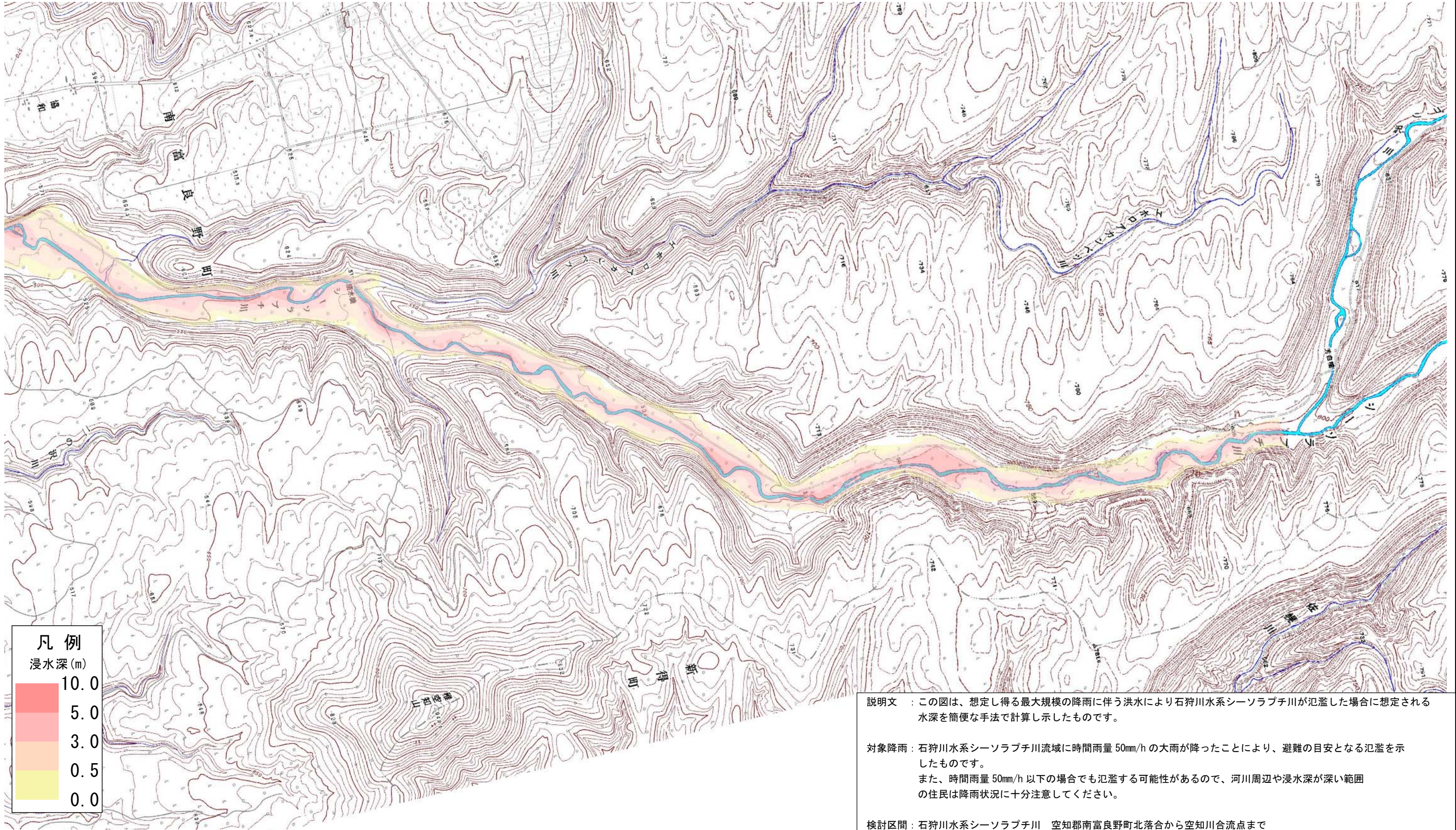
0 1 2 4 キロメートル

洪水氾濫危険区域図 石狩川水系シーソラプチ川 (2/2)



iRIC Software
Changing River Science

○洪水氾濫危険区域図は、河川断面など詳細な調査をしていない簡便な手法であるため、浸水範囲や浸水深などは概略で示していることから、表示以上の浸水深になることや浸水が予想されていない箇所でも浸水が起こる可能性があります。



凡例	
浸水深(m)	
	10.0
	5.0
	3.0
	0.5
	0.0



説明文 : この図は、想定し得る最大規模の降雨に伴う洪水により石狩川水系シーソラプチ川が氾濫した場合に想定される水深を簡便な手法で計算し示したものです。

対象降雨 : 石狩川水系シーソラプチ川流域に時間雨量 50mm/h の大雨が降ったことにより、避難の目安となる氾濫を示したものです。
また、時間雨量 50mm/h 以下の場合でも氾濫する可能性があるため、河川周辺や浸水深が深い範囲の住民は降雨状況に十分注意してください。

検討区間 : 石狩川水系シーソラプチ川 空知郡南富良野町北落合から空知川合流点まで

その他の計算条件 : 標高データとして、基盤地図情報の数値標高モデル (5m メッシュ) を使用。
氾濫域を約 25m メッシュに分割し、メッシュ毎の浸水深を計算。

お問い合わせ先 北海道 旭川建設管理部 用地管理室維持管理課 TEL 0166-46-4934